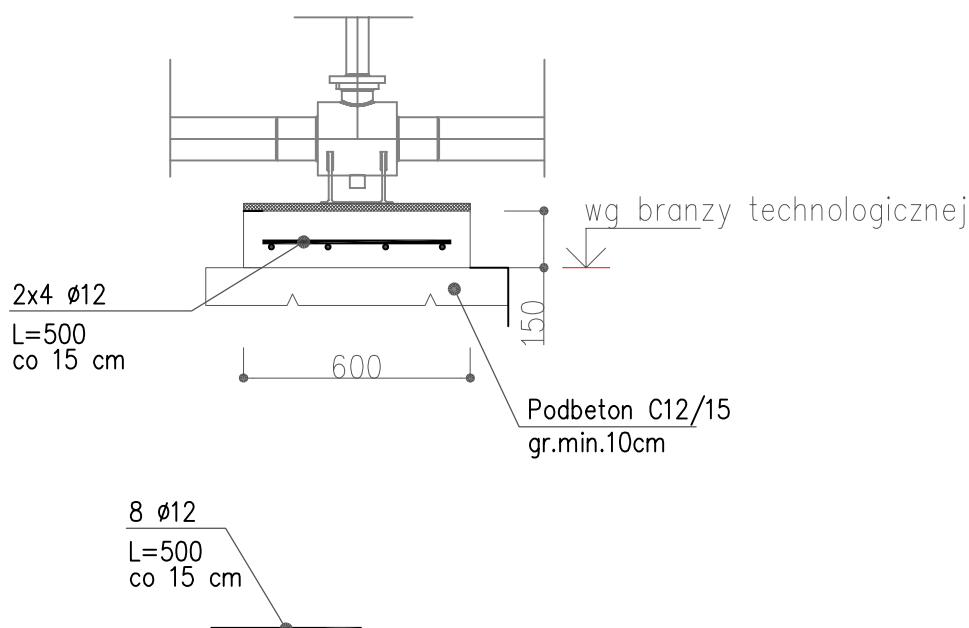


ZESTAWIENIE STALI ZBROJENIOWEJ

POZ.	NR PRĘTA	ø [mm]	DŁUGOŚĆ [m]	ILOŚĆ			DŁ. ŁĄCZNA [m]
				PRĘTÓW	x POZ.	RAZEM	B500B
							ø12
Poz. F1 – FUND. POD ARMATURĘ PODZIEMNĄ – 1 szt.							
F1	1	12	0.500	8	5	8	20.00
DŁUGOŚĆ RAZEM [m]							20.00
MASA JEDNOSTKOWA [kg/m]							0.888
MASA [kg]							17.760
MASA CAŁKOWITA [kg]							17.760

- 1) Opis kształtu pręta: PN-EN ISO 3766 metoda A (gabarytowo)
- 2) Opis długości haka: gabarytowy
- 3) Długość pręta L: suma wymiarów osiowych



Beton: C30/37 (B37), kl. wod.W8
 Stal zbr.: B500B (A-IIIIN)
 Otulina: 5,0cm

Uwagi:

1. Usytuowanie i rzędne fundamentu zależne od posadowienia gazociągu. Posadowienie zweryfikować na budowie.
2. W przypadku stwierdzenia w poziomie posadowienia nasypów niebudowlanych (NN) należy je usunąć do poziomu gruntów rodzimych i uzupełnić chudym betonem.
3. Rysunek rozpatrywać łącznie z opisem technicznym i pozostałymi branżami.
4. Powierzchnie zewnętrzne fundamentów w ośrodku gruntowym należy zabezpieczyć p/wilgociowo:
 - izolacja pozioma – papa podkładowa 3–4 mm;
 - izolacja pionowa – 2x powłoka bitumiczna (np. Abizol R+P)
5. Wykop zasypać gruntem niespoistym Pd/Ps o końcowym $Is_{(min)}=0,98$. Warstwy zasypu układać i zagęszczać max. grubościami 30 cm.
6. Stopy zaworów i zasuw podziemnych odizolować od płyt fundamentowych za pomocą przekładki izolacyjnej.

 <p>OPERATOR GAZOCIĄGÓW PRZESYŁOWYCH GAZ-SYSTEM S.A. www.gaz-system.pl</p>			
TEMAT RYSUNKU: WYMIANA UKŁADU WYLOTOWEGO SRP SZCZECIN - WARSZEWÓ - FUNDAMENT POD ARMATURĘ PODZIEMNĄ -			
DATA: 01.2026		SKALA: 1:20	
BRANŻA: KONSTRUKCJA		NR RYSUNKU: KB-01-01	
STADIUM: P.W.		WERSJA: 01	
BRANŻA - NR PROJEKTU - NR KOLEJNY			